

Die Berufskollegs – eine gute Wahl



zum Erwerb der...

- Allgemeinen Hochschulreife oder
- Fachhochschulreife



Berufskolleg
Elberfeld

Sie entscheiden sich vorab für einen Fachbereich...

- **Wirtschaft & Verwaltung**
- Technik
- Gesundheit & Soziales
- Gestaltung
- Ernährung
- Informatik



**Fachbereich
am
Berufskolleg
Elberfeld**



**Berufskolleg
Elberfeld**

Ihre Ziele...

- Berufliche Kenntnisse im Bereich Wirtschaft und Verwaltung
- Vorbereitung auf eine anspruchsvolle Berufsausbildung
- Vorbereitung auf ein Studium

Jahrgangsstufe 11

Versetzung in die Stufe 12
+ Berufsausbildung = **Fachhochschulreife**

Jahrgangsstufe 12

Schulischer Teil der Fachhochschulreife
+ einjähriges Praktikum = **Fachhochschulreife**

Jahrgangsstufe 13

Allgemeine Hochschulreife



**Berufskolleg
Elberfeld**

Sie erhalten außerdem...

- einen erleichterten Einstieg für das spätere Berufsleben.
- ein „Alleinstellungsmerkmal“, das in der weiteren Berufskarriere von Vorteil sein wird.
- Unterrichtsfächer, die auf das berufliche Handlungsfeld abgestimmt und miteinander verknüpft werden.
- die Gelegenheit während der Schulzeit in den Arbeitsalltag zu „schnuppern“.
- die Möglichkeit neu anzufangen. Gemeinsam mit Schülerinnen und Schülern, die sich für den gleichen Fachbereich entschieden haben.



Berufskolleg
Elberfeld

Ihre Voraussetzungen...

Anmeldung am Wirtschaftsgymnasium

Fachoberschulreife mit
Qualifikationsvermerk

oder

Versetzung in die Jahrgangsstufe 10
des Gymnasiums (im G8 Modus)

oder

**Abschluss der
Höheren Berufsfachschule:**
Schulische Fachhochschulreife mit
fachlichem Schwerpunkt
Wirtschaftswissenschaften

Liegt der Qualifikationsvermerk
zum Halbjahr nicht vor...

- werden Sie in die Höhere
Berufsfachschule aufgenommen
- und können ggf. zum
Schuljahresbeginn in das
Wirtschaftsgymnasium
wechseln.

In diesem Fall werden Sie direkt in
die Jahrgangsstufe 12 eingeschult.



**Berufskolleg
Elberfeld**

Unser Fächerangebot...

Berufsbezogener Lernbereich

d.h. alle Fächer werden auch mit Blick auf den Schwerpunkt „Wirtschaft und Verwaltung“ unterrichtet

- Betriebswirtschaftslehre (BWL)
- Volkswirtschaftslehre (VWL)
- Mathematik
- Englisch
- Spanisch
- Biologie (Bio)
- Wirtschaftsinformatik (WI)
- Wirtschaftsrecht

Berufsübergreifender Lernbereich

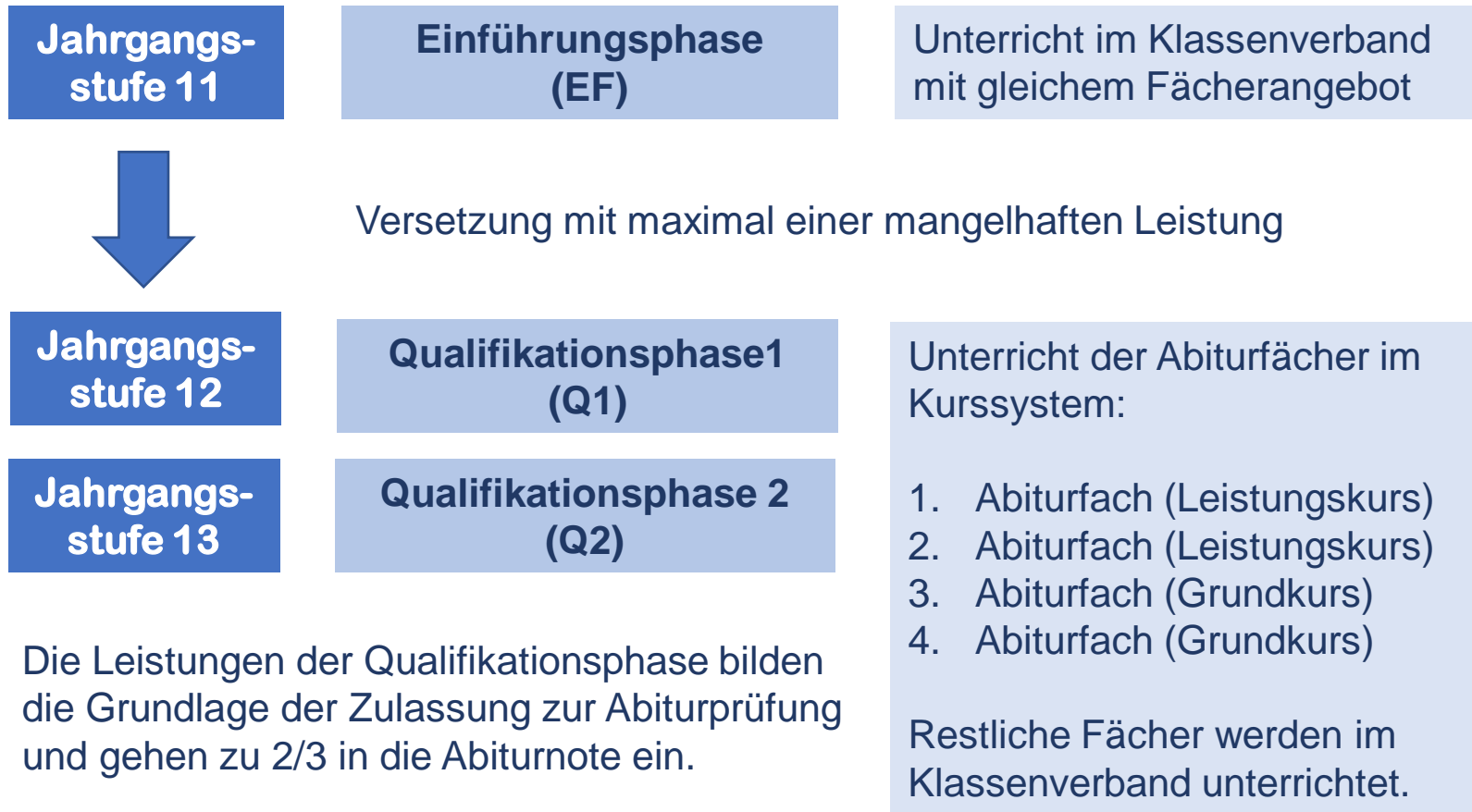
d.h. hier stehen die allgemeinbildenden Inhalte im Vordergrund.

- Deutsch
- Gesellschaftslehre mit Geschichte (GG)
- Religion
- Sport



**Berufskolleg
Elberfeld**

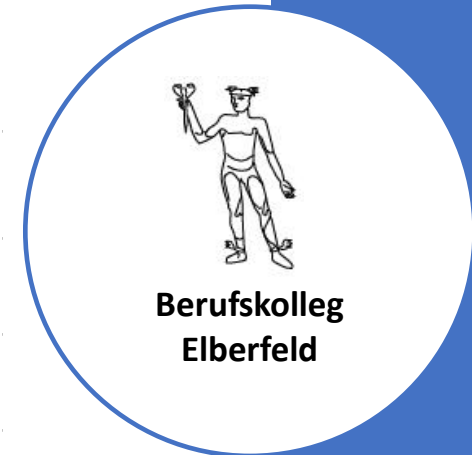
Ihr Weg zum Abitur...



**Berufskolleg
Elberfeld**

Ihre Wahl der Abiturfächer...

	1. Abifach: Leistungskurs (schriftlich)	2. Abifach: Leistungskurs (schriftlich)	3. Abifach Grundkurs (schriftlich)	4. Abifach Grundkurs (mündlich)
Variante 1	Englisch	BWL	Deutsch	Bio, Mathe oder Informatik
			Mathe	Deutsch, Spanisch, GG, Religion, VWL, Bio oder Informatik
Variante 2	Mathe	BWL	Deutsch	Englisch, Spanisch, GG, Religion, VWL, Bio oder Informatik
			Englisch	Deutsch, Spanisch, GG, Religion, VWL, Bio oder Informatik
Variante 3	Deutsch	BWL	Mathe	Englisch, Spanisch, GG, Religion, VWL, Bio oder Informatik
			Englisch	Bio, Mathe oder Informatik



Leistungskurse = 5 Unterrichtsstunden
 Grundkurse = 3 Unterrichtsstunden

Wahlmöglichkeiten

Unsere Stärken...

*„Durch das
Praktikum am
Ender der 12 habe
ich meinen
Ausbildungsplatz
gefunden!“*



*„Wir haben wenige
Freistunden. Spätestens
um 15:00 Uhr ist
Schluss!“*

*„Die Lehrer sind gut
organisiert und
engagiert!“*

*„... man lernt stark
praxisorientiert. Das
macht es einfacher, den
Stoff zu verstehen!“*



**Berufskolleg
Elberfeld**

*„Aufgrund der kleinen
Lerngruppen lernt man
gut und viel!“*

Unsere außerschulischen Aktivitäten...



Skifahrt ins Ultental



Volleyballturnier



Betriebsbesichtigungen



Schwebebahnlauf



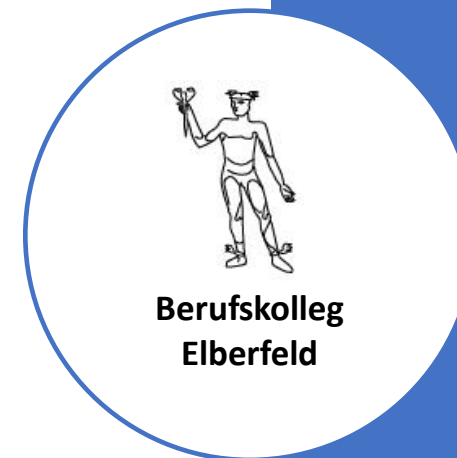
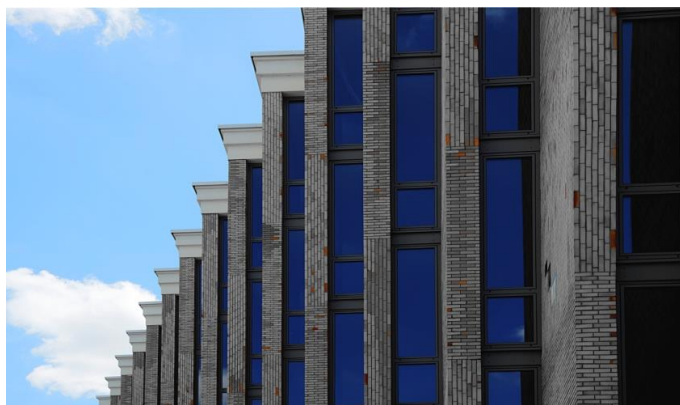
Klosterfahrt nach Meschede



Berufskolleg
Elberfeld

Ihre Fragen zur Anmeldung...

- Telefonsprechstunde:
3. März 2022, 15:00-17:00 Uhr
Tel.: 0202 563 3029
- Anmeldung:
14.02.2022 - 25.02.2022 17.02. & 22.02.2021
08:00 Uhr - 13:00 Uhr 13:00 Uhr - 16:00 Uhr
- Bildungsgangleitung:
Anja Scharfenbaum & Iris Schlageter



Homepage: www.berufskolleg-elberfeld.de